



VERTAISTOIMINTA KOTOUTUMISEN TUKENA ERITAUSTAISTEN IHMISTEN HUOMIOIMINEN

Heli Tikkanen, Vertaistoiminnan suunnittelija ja tiimivastaava, Suomen Pakolaisapu
Kansainvälisen vertaistuen päivän webinaari 21.10.2021

MISTÄ ON KYSE?

Kotoutumista edistävä
vertaistoiminta

<https://youtu.be/VKQB4HIJxJs>



KOTOUTUMINEN YKSILÖN NÄKÖKULMASTA

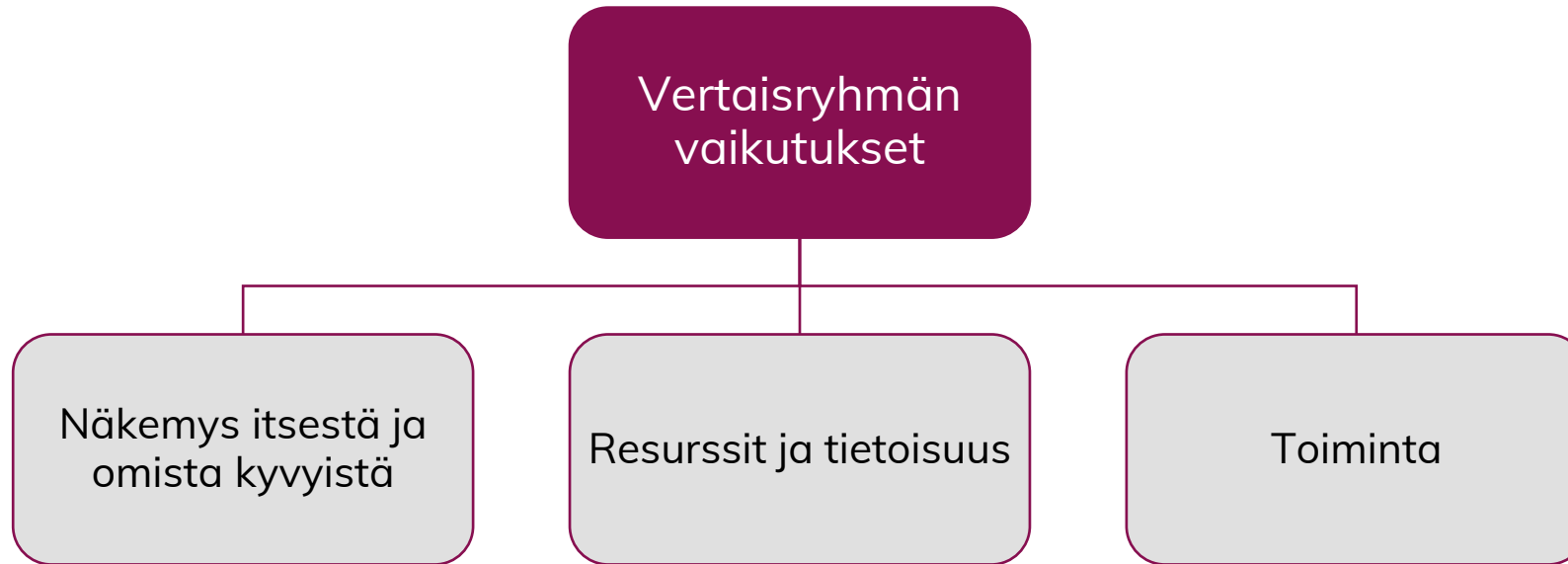
Uuteen maahan muuttaminen on aina valtava elämänmuutos. Kotoutuminen ja sen tahti ovat yksilöllisiä.

Vaikuttavia tekijöitä

- Menneisyys
- Lähtösy
- Terveystila ja hyvinvointi
- Yksilölliset tekijät
- Asenne ja aktiivisuus
- Ympäristötekijät



KOTOUTUMISTA EDISTÄVÄN VERTAISRYHMÄN VAIKUTUKSET



(Zimmerman 1995.)



NÄKEMYS ITSESTÄ JA OMISTA KYVYISTÄ

- Positiivinen minäkuva ja tunne yhteenkuuluvuudesta
- Omat voimavarat ja vahvuudet
- Ongelmat voitettavissa
- Motivaatio vaikuttaa omaan elämään

RESURSSIT JA TIETOISUUS

Päätöksiä ja valintoja resurssit tietäen

- Kriittinen tietoisuus yhteiskunnasta
- Sosiaaliset verkostot
- Päätöksenteko- ja ongelmanratkaisutaidot





TOIMINTA

- Rohkaistuminen toimimaan
- Tieto muuttuu toiminnaksi
- Huolenpito omista oikeuksista



VERTAISUUS

Kieli ja taustamaa eivät takaa vertaisuuden kokemusta.

Vertaisuuskokemukseen vaikuttavat usein kotoutumisvaihe ja henkilöön liittyvät taustatekijät, kuten koulutus, ikä, asema ja asenne sekä sukupuoli ja perhesuhteet.

Vertaisuus on tärkeää huomioida myös ohjaajan valinnassa.

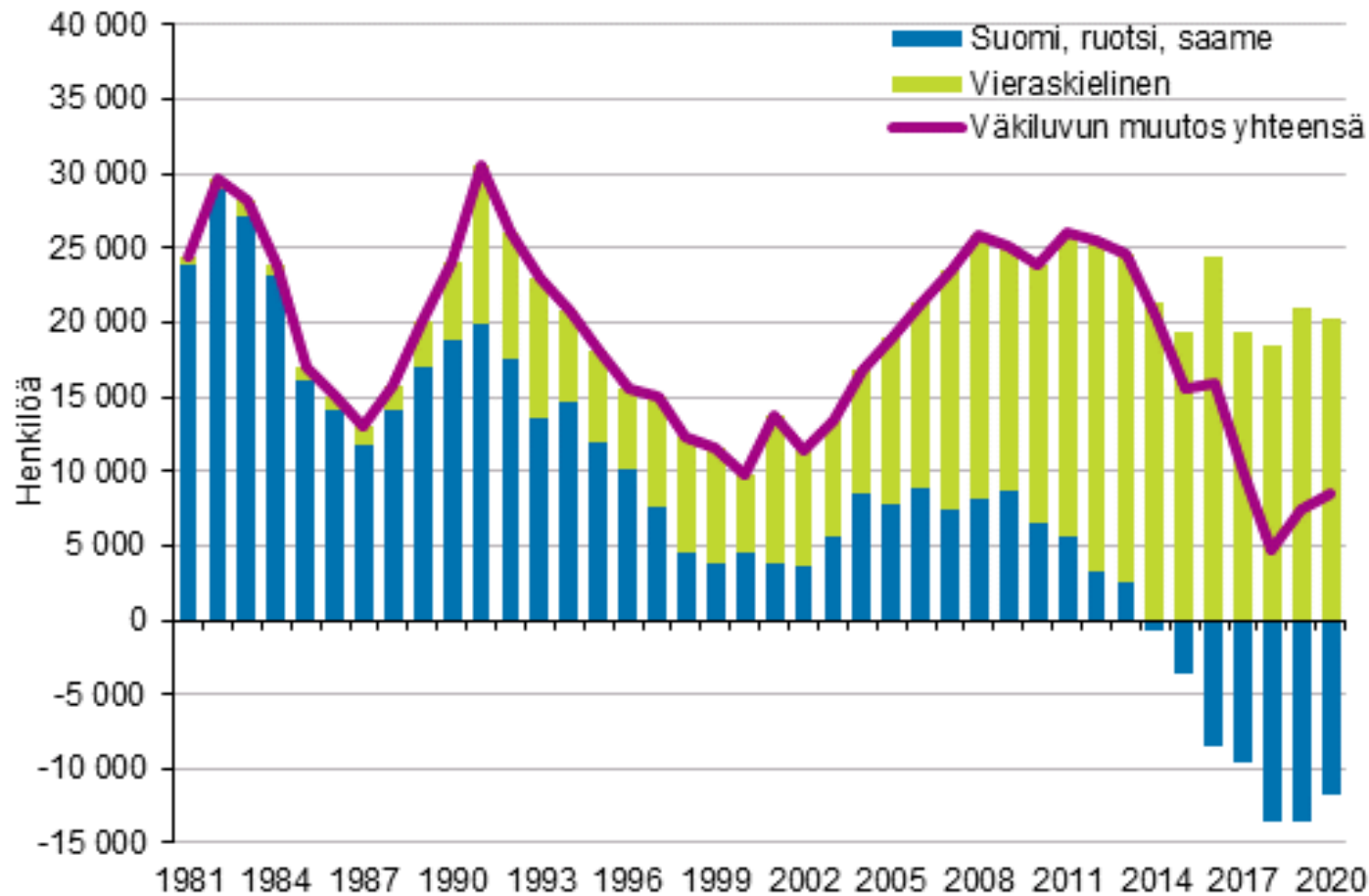


MONINAINEN VERTAISTOIMINTA

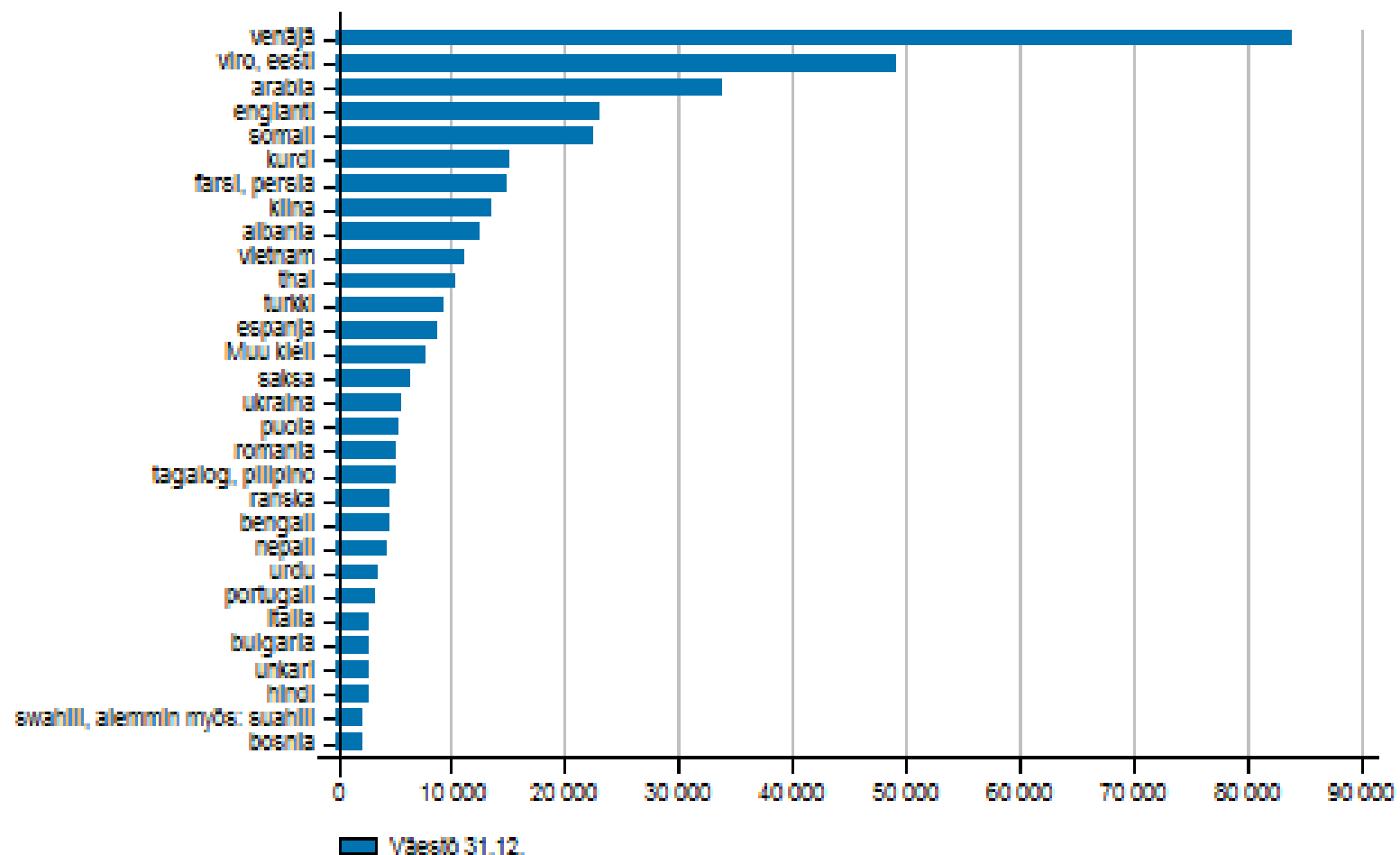
Katsotaan video:

[Pakolaisapu: Moninainen vertaistoiminta - YouTube](#)

VÄKILUVUN MUUTOS ÄIDINKIELEN MUKAAN 1981–2020



Suurimmat vieraskielisten määrät 2020



Tilastokeskus / Väestörakenne



TILASTOISTA ITSE ASIAAN

Suomi on yhä monikulttuurisempi ja myös vertaistoiminnan kentän on osattava toimia tässä ympäristössä.

- Joskus tässä tarvitaan apua



ITSEREFLEKTIO

1. Pysähdy ja tarkastele, mikä on tämänhetkinen tilanne.

Keitä toimintanne tavoittaa? Minkälainen on asiakaskirjonne suhteessa Suomen väestöön?

2. Vertaa tämänhetkistä tilannetta organisaationne tavoitteisiin.

Minkälaisia yhteiskunnallisia tavoitteita toiminnallanne on? Vastaako tilanne sitä, mitä haluat?

3. Selvitä syitä tämänhetkiselle tilanteelle.

Ketkä suunnittelevat ja järjestävät toimintanne? Missä kohtaatte hyödynsaajianne ja kerrotte toiminnastanne?

4. Mieti terminologiaa.

Miten kuvaatte itseänne ja omaa toimintanne? Kuka on toimintanne hyödynsaaja ja miten kuvaatte häntä? Selkeä kieli hyödyttää kaikkia.



KEHITTÄMINEN

Pyydä tukea ja edistä organisaationne moninaisuutta.

Osallista maahanmuuttaneita toiminnan suunnitteluun.

Pyydä apua esteiden huomaamiseen heiltä, joille esteet ovat todellisia. Kehitä toiminnan suunnittelua ja madalla kynnystä näiden huomioiden pohjalta.

Työskennelkää sen eteen, että organisaatiossanne olisi eritaustaisia ihmisiä: hallituksessa, ohjausryhmässä, työntekijöinä, vertaisohjaajina/vertaistukijoina.



TEE YHTEISTYÖTÄ

Aloita yhteistyö organisaation kanssa, joka tavoittaa maahanmuuttaneita.

Maahanmuuttaneiden itsensä perustamat organisaatiot tavoittavat usein maahanmuuttaneita parhaiten.

Ihmiset kiintyvät ihmisiin. Mene tapaamaan työsi aihepiiriin koskettamia maahanmuuttaneita kotoutumista edistäviin vertaisryhmiin.

Järjestä pop up -tapahtuma, jossa toimintanne voi tutustua ympäristössä, joka on maahanmuuttaneille valmiiksi tuttu.

Aloittakaa yhteinen vertaisryhmä. Yhteistyön kautta voit lisätä asiantuntijuutta siitä, miten eri kulttuuriset taustat vaikuttavat toimintanne hyödynsaajien elämään ja siihen aihealueeseen, jonka parissa teette töitä.



MITÄ ME TARJOAMME?

Vertaisohjaajien koulutus- ja tukipalvelut

Organisaatioiden tukipalvelut

VeTo-verkosto

RAJAA HAKUA

ÄIDINKIELI ^

Albania	Amhara	Arabia	Bengali	Berberi
Dari	Englanti	Espanja	Farsi	Igbo
Italia	Kurdi (Kurmandzi)	Kurdi (Sorani)		
Nepali	Somali	Suomi	Tigrinja	Tonga
	Turkki	Venäjä		

AIHEALUEET v

KÄYTETTÄVISSÄ v

TOIMINTA-ALUE v

VERTAISTOIMIJA- PANKKI

Tutustu käyttöehtoihin ja pyydä käyttäjätunnuksia osoitteessa: <https://vertaistoimijat.fi/extranet/>

OTA YHTEYTTÄ!

Vertaisohjaajien koulutus- ja tukipalvelut

Petri Komulainen | Vertaistoiminnan suunnittelija

045 120 9036 | petri.komulainen@pakolaisapu.fi

Organisaatioyhteistyö

Ala Saeed | Vertaistoiminnan suunnittelija

044 7764859 | ala.saeed@pakolaisapu.fi

VeTo-verkosto ja tiimivastaava

Heli Tikkanen | Vertaistoiminnan suunnittelija

044 768 9346 | heli.tikkanen@pakolaisapu.fi

Yhteisötyön päällikkö

Ann-Jolin Grüne

044 792 4718 | ann-jolin.grune@pakolaisapu.fi

Lue lisää: www.vertaistoimijat.fi

KIITOS!



Pako^{Suomen}aisapu
Vertaistoimintaa 20^{vuotta}